



X-RiteColor® Seria Premier 8000

Wysokowydajne spektrofotometry stacjonarne

Ustawia standardy na precyzję, dokładność i funkcjonalność



- Wbudowana kamera cyfrowa – ułatwia precyzyjne ustawienie próbki
- Poziome i pionowe ustawianie- oferuje dwa urządzenia w jednym
- Pomiar w transmisji i odbiciu – dostarcza maksymalnej elastyczności



DOŚWIADCZENIE
w pomiarach jakości koloru.™

▶ Najlepszy stacjonarny spektrofotometr, w środku i na zewnątrz.

Firma X – Rite porozmawiała z obecnymi użytkownikami spektrofotometru stacjonarnego i dowiedziała się o ich niezaspokojonych potrzebach. Odpowiedzieliśmy na to konstruując całkiem nową jednostkę stacjonarną taką która spełnia wymagania klienta i odzwierciedla wiodącą pozycję naszego przedsiębiorstwa w pomiarze koloru. Nowy wysokowydajny stacjonarny spektrofotometr X – Rite Color® Premier 8400 jest diametralnie różny. Nastawia standardy na funkcjonalność, funkcjonalność jednocześnie spełnia oczekiwania co do precyzji i dokładności. Podsumowując nowy Premier 8200 jest po prostu lepiej zaprojektowany i zbudowany od jego odpowiedników.

1. Dokładne ustawienie próbki drogą uchwycenia obrazu - oszczędź czas i wyeliminuj potrzebę ponownego pomiaru.

Seria urządzeń Premier 8000 to pierwsza linia spektrofotometru stacjonarnego wprowadzająca wbudowaną do środka technologię uchwycenia obrazu. Ta opatentowana zdolność pozwala Ci uchwycić obraz próbki cyfrowo, obejrzeć go i zweryfikować go na ekranie komputera przed pomiarem.

2. Poziome i pionowe ustawianie - zdobądź moc dwóch urządzeń w jednym.

Spektrofotometr stacjonarny jest zaprojektowany tak, aby pracować w dwóch pozycjach – pionowej i poziomej. W jego standardowej pozycji wprowadzenia próbki – od przodu, możesz mierzyć próbki w pionie. Przy wprowadzaniu z góry możesz mierzyć próbki, takie jak proszki, płyny, pasty, poziomo na szczelinie.

3. Łatwy dostęp do transmisyjnej komory pomiarowej – osiągnij maksymalną elastyczność.

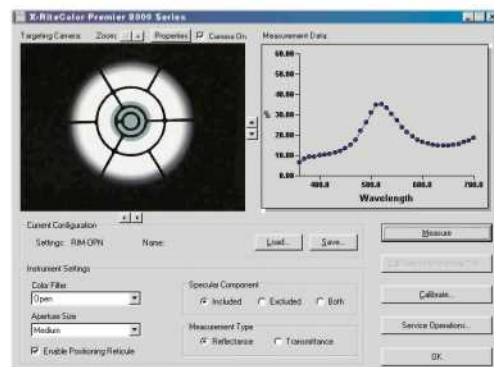
Urządzenie ma bardzo szeroką komorę transmisyjną, by wprowadzać większe próbki, łącznie z różnego rozmiaru kuwetami i nośnikami próbek. Dodatkowo jednostka jest zdolna do obu rodzajów pomiaru (w bezpośredniej i całkowitej transmisji). Kiedy pracujesz z przezroczystymi plastikami, szkłem, barwnikami, ropą naftową czy innymi płynami odkryjesz jak łatwo jest otrzymać precyzyjne i dokładne pomiary przepuszczonego i pochłoniętego światła – bez dodatkowych pochłaniających czas korekt ustawień.

4. Wewnątrzaparaturowa zgodność – roześlij dane koloru między dostawcami.

Urządzenie Premier 8400 uzupełnia wszystkie rozwiązania w pomiarze koloru firmy X – Rite. Dostarcza doskonałej wewnątrzaparaturowej zgodności z przenośnymi urządzeniami o geometrii kulistej firmy X – Rite. Pozwala Ci to na przenoszenie danych koloru na terenie całego przedsiębiorstwa – z laboratorium do laboratorium, lub z laboratorium do hali produkcyjnej. Do pełnego korzystania ze standardu firmy wybierz Premier 8400.

5. Wybieralne przez użytkownika filtry oświetlenia – osiągnij maksymalną elastyczność.

Filtry odcięcia promieniowania UV (400 i 420nm) oraz filtry symulacyjne oświetlacza A są w standardzie urządzenia Premier 8400 (w 8200 w standardzie jest filtr UV 400nm). Pomiar z odcięciem UV określa obecność materiałów fluorescencyjnych, natomiast filtry symulujące oświetlacz typu A zapewniają zgodność próbek fluorescencyjnych z przenośnymi spektrofotometrami X – Rite.



Wbudowana kamera cyfrowa pozwala Ci na obejrzenie i dokładne ustawienie próbki przed pomiarem.

6. Trwała, nie wymagająca utrzymania kula Spectralon® - oszczędź na utrzymaniu, udoskonal zdolność mierzenia.

To jedyny spektrofotometr stacjonarny, którego wnętrze kuli wykonane jest z obrobionego Spectralonu. Opatentowany przez firmę X – Rite, Spectralon to materiał odporny na wstrząsy, o naukowej klasy współczynnika odbicia – nie jest to powłoka. Nie skoroduje, nie złuszczy się, czy zżółknie z wiekiem i dodatkowo eliminuje konieczność nakładania nowej powłoki co jest drogie i czasochłonne. Spectralon oferuje również najwyższy poziom dostępnego współczynnika odbicia, maksymalizując w ten sposób wyniki pomiarów.

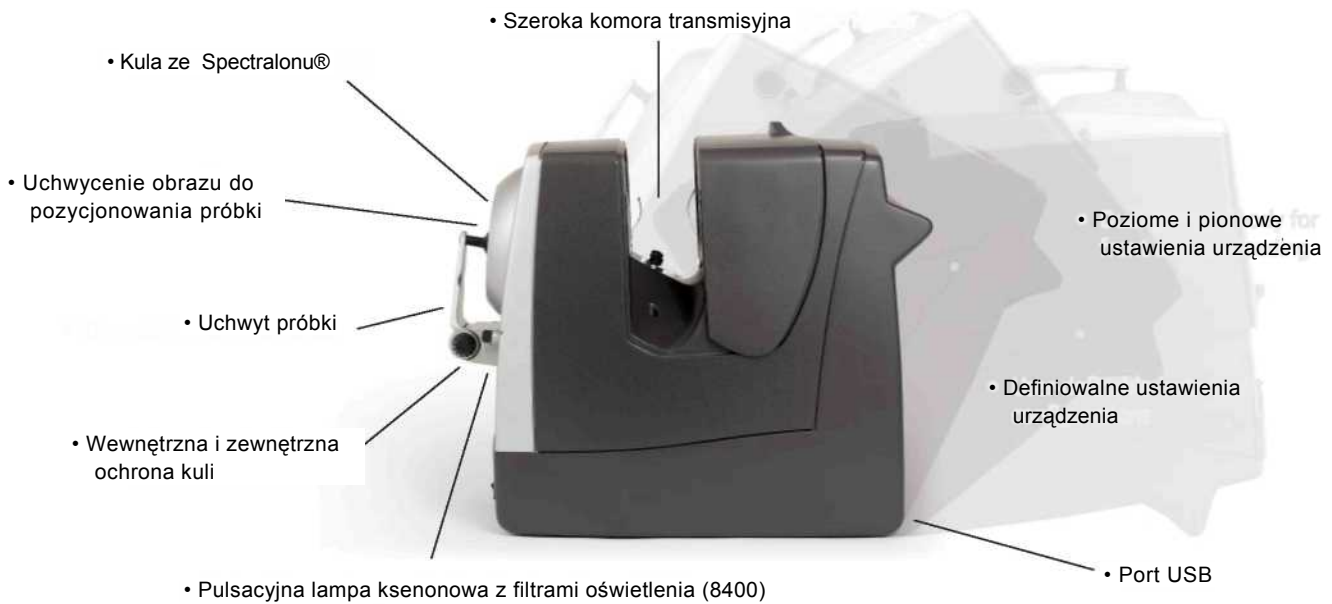
7. Przegubowo osadzony uchwyt próbki – dość wygodę.

Uchwyt próbki posiada kilka zmyślnych rozwiązań, aby uczynić Twoją pracę łatwiejszą:

- Tłumienie – kontrolowane zamykanie chroni próbkę i urządzenie.
- Regulowana podłużna platforma dla próbki – dostarcza wsparcia, które pomaga Ci właściwie ustawić próbkę za każdym razem.
- Dźwignia zapadki – pozwala Ci przytrzymać uchwyt otwarty, jeżeli jest to konieczne.

8. Wewnętrzna i zewnętrzna ochrona - zapobiegaj zanieczyszczeniu

Urządzenie ma wbudowaną ochronę przed zanieczyszczeniem. Optycznie czyste szklane płyty chronią lampę przed zanieczyszczeniem. Druga ochronna płyta (dostępna opcjonalnie), chroni przed przeciekami kiedy urządzenie pracuje w pozycji pionowej.



Wyznacza nowe standardy

9. Interfejs USB – korzystaj z wygody.

To pierwszy stacjonarny spektrofotometr z interfejsem USB w oprogramowaniu, dostarczając wygody z funkcji plug and play.

10. Auto kalibracja UV dla fluorescencji – zapisz ustawiony czas i wyeliminuj błędy.

Oprogramowanie X – Rite pozwala Ci włączyć automatycznie punkty kalibracji UV dla pomiaru fluorescencji. To zaoszczędza dużo czasu.

11. Wieloszczelinowe dopasowanie - osiągnij wyjątkową dokładność.

Seria Premier 8000 oferuje Ci elastyczność oferując Ci do dyspozycji trzy rozmiary szczelin pomiarowych z odpowiadającymi im plamami oświetlenia. Pozwala Ci to w łatwy sposób dobrać szczelinę do rozmiaru próbki, maksymalizując dokładność przy mniejszej liczbie pomiarów. Zmiana szczelin jest bardzo prosta. Polubisz tą cechę zwłaszcza podczas mierzenia próbek o różnych rozmiarach.

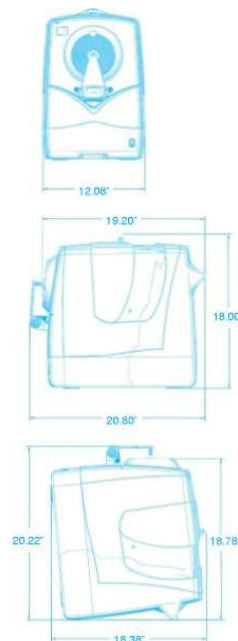
12. Określone przez użytkownika ustawienia urządzenia – zaoszczędź czas kiedy dokonujesz pomiaru.

Oprogramowanie X-RiteColor® Master które zarządza kontrolą jakości i recepturowaniem koloru, kontroluje wszystkie funkcje serii Premier 8000, więc nie ma potrzeby używania klawiatury urządzenia. Oprogramowanie pozwala Ci na zapisywanie i przechowywanie często używanych konfiguracji urządzenia, aby móc je szybko wybrać. Ta oszczędzająca czas funkcja pozwala Ci na pomiar próbek z uwzględnieniem różnorodnych ustawień.



X-RiteColor Seria Premier 8000 Wysokowydajne stacjonarne spektrofotometry

Specyfikacja	X-RiteColor Premier 8400 (urządzenie wysokowydajne)	X-RiteColor Premier 8200 (urządzenie średniego zakresu)
Spektrofotometr	poziomy i pionowy	poziomy i pionowy
Geometria	d/8°	d/8°
Średnica kuli	15 cm (Spectralon®)	15 cm (Spectralon®)
Czynnik zwierciadlany	uwzględniony/nieuwzględniony	uwzględniony/nieuwzględniony
Detektor	matryca fotodiodowa z dwiema siatkami holograficznymi	matryca fotodiodowa z dwiema siatkami holograficznymi
Źródło światła	błyskowa lampa ksenonowa	błyskowa lampa ksenonowa
Zakres odbicia	0-200%	0-200%
Zakres spektralny	360-740 nm	360-740 nm
Interwał spektralny pomiaru	Pomiar 3nm/wyjście 10 nm	Pomiar 3nm/wyjście 10 nm
Rozdzielczość współ. odbicia	0,001%	0,001%
Zgodność międzyurządzeniowa	Średnio 0,08ΔE (szczelina 19 mm) Maks. 0,30ΔE na płytkach BCRA	Średnio 0,15ΔE (szczelina 19 mm) Maks. 0,35ΔE na płytkach BCRA
Powtarzalność	Średnio 0,01 ΔE	0,02 ΔE
Wskaźnik statusu	LED	LED
Czas pomiaru	Okolo 2s	Okolo 2s
Waga	21,32 kg	21,32 kg
Interfejs	USB	USB
Pomiar transmisyjny	Bezpośredni i całkowity	Bezpośredni i całkowity
Pomiar fluorescencji	Automatyczna kalibracja UV	Automatyczna kalibracja UV
Filtry UV	400 i 420 nm oraz filtr oświetlacza A	400 nm
Szczelina pomiarowa	4,0/8,0/19 mm	4,0/8,0/19 mm
Rozmiar plamki oświetlenia	6,5/12,7/25,4 mm	6,5/12,7/25,4 mm
Wymagany komputer	IBM kompatybilny	IBM kompatybilny
Wymagane oprogramowanie	X-RiteColor® Master	X-RiteColor® Master
Uchwyt próbki	Kontrolowane zamykanie z regulowaną podłużną platformą dla próbki	Kontrolowane zamykanie z regulowaną podłużną platformą dla próbki
Ustawianie próbki	Obraz komputerowy	Obraz komputerowy
Ochrona kuli	Wewnętrzna ochrona kuli + opcjonalnie nakrycie do poziomej prezentacji próbki	Wewnętrzna ochrona kuli + opcjonalnie nakrycie do poziomej prezentacji próbki
Standardowa gwarancja	1 rok	1 rok
Zasilanie	110V 50/60 Hz 230V 50/60 Hz	110V 50/60 Hz 230V 50/60 Hz
Środowisko pracy	Temperatura pracy 10° do 40° Wilgotność względna 85%	Temperatura pracy 10° do 40° Wilgotność względna 85%



Wymagania systemowe

- Windows 2000 lub XP
- USB port
- CD-ROM drive

Części systemu

- Stacjonarny spektrofotometr
- Standardy kalibracyjne
- Przewód zasilający
- Instrukcja obsługi
- Kabel USB
- Trzy szczeliny pomiarowe

Serwis i pomoc

Firma X – Rite przewodzi na rynku serwisowym. Do państwa dyspozycji mamy kilka dróg uzyskiwania pomocy: telefoniczna/sieciowa/e – mail. Mają państwo również do dyspozycji możliwość zawierania szeroko zakresowych kontraktów serwisowych. Oferujemy również pełne szkolenie i pomoc przy uruchamianiu urządzeń.

Wyłączny Przedstawiciel firmy X – Rite „Color and Appearance” w Polsce:

KAMADO

Janki, ul. Wspólna 5

05 – 090 Raszyn

tel. (022)720 49 76

fax. (022) 720 49 75

e – mail: xrite@kamado.getin.pl

www.kamado.pl